

COMUNE DI ARZIGNANO
Provincia di Venezia

TELOS ENGINEERING S.R.L.
VIA TORSO VENEGAZZO 40104111 BRONZELLESE
VIA TRESATE, 10 - 36071 ARZIGNANO (VI) - TEL. 0445/452525 - FAX 0445/67391

COMMITTENTI: IMMOBILIARE LUMEN S.R.L. - EMBERRE COSTRUZIONI S.R.L.

Piano di Lotizzazione "Lumen" compreso tra via
Duca d'Aosta e via Lamarmora

ELABORATO:
COMPUTO ANALITICO AREE e STANDARD
Verifica Piano Vigente Generale e Variante

TAPOLOAN
V4.1

PROGETTISTA	COMMITTENTE
PROGETTISTA	COMMITTENTE
Scale: 1:400	Data: Maggio 2011
Elaborato: Telos Engineering S.r.l. / Tapolan	Aggiornamento:
Revisioni: Standard Originale Lumen	
Revisioni: Tutti i diritti - Verifica in riproduzione senza permesso dei titolari	

PIANO GENERALE: ASSETTO FINALE - CHIUSURA -

STRADE E SPAZI PUBBLICI

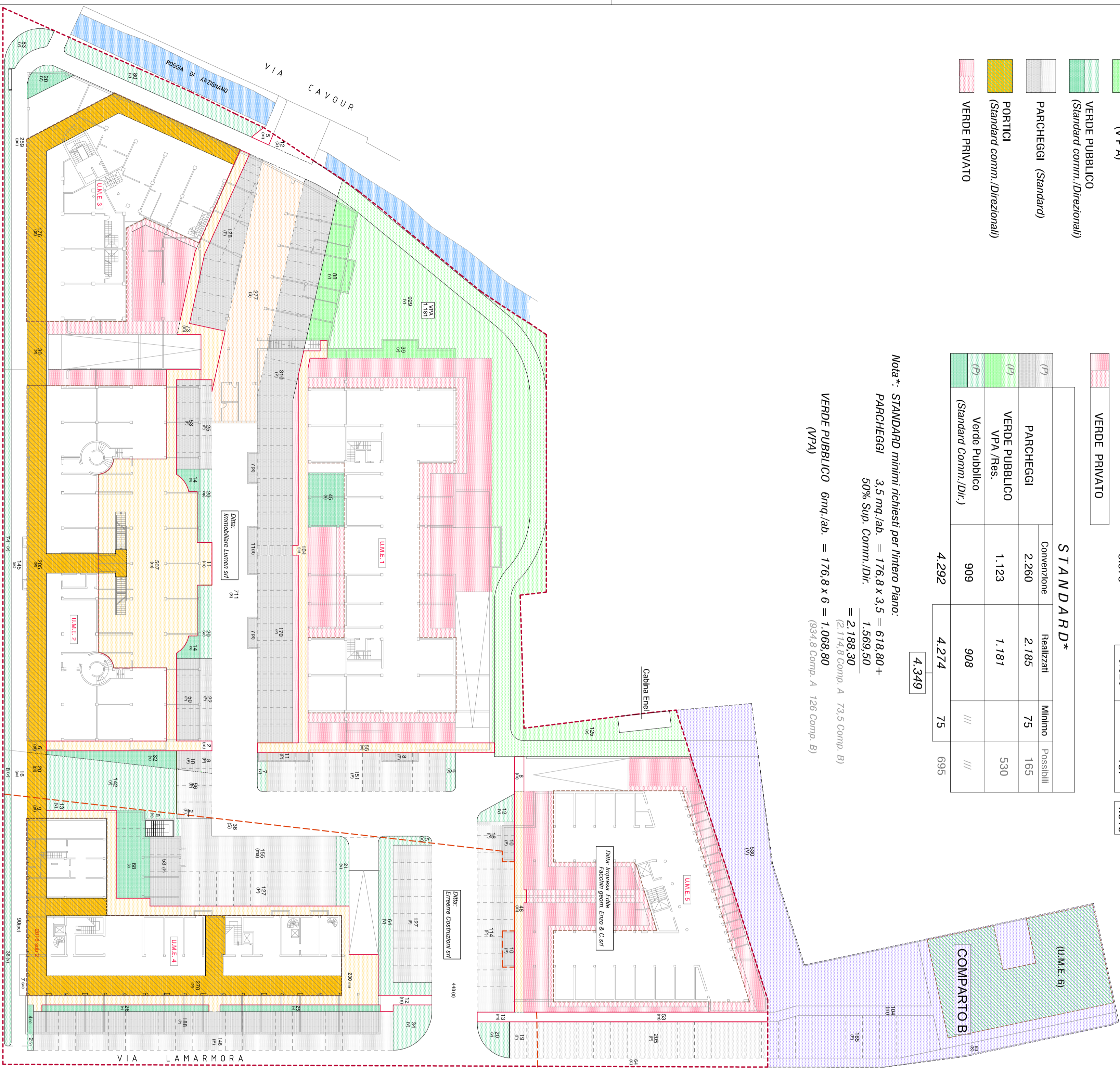
LEGENDA
Linee del P. d.L. "Lumen":
- - - - - Perimetro Comparto A mq. 13.220
- - - - - Perimetro Comparto B mq. 7.454
- - - - - Perimetro Comparto B mq. 15.154

PROLOGA	CONVENZIONE	COMPARTO A	COMPARTO B
STRADE	1.573	83	
MARGINEPI SPAZI PUBBLICI	3.309	3.107	104
PISTA CICLABILE	517	///	///
PORTICI USO PUBBLICO	669	716	///
VERDE PUBBLICO (Standard Residenzi)	3.978	3.823	187
VERDE PRIVATO			4.010

STANDARD*

CONVENZIONE	Realizzati	Minimo	Possibile
PARCHEGGI	2.185	75	155
VERDE PUBBLICO VPA (Res.)	1.123	1.181	530
Verde Pubblico (Standard Comm./Div.)	908	908	///
TOTALE	4.292	4.274	685

Nota: * STANDARD minimi richiesti per l'intero Piano:
PARCHEGGI 3,5 mq./ab. = 176,8 x 3,5 = 618,80+
VERDE PUBBLICO 6mq./ab. = 176,8 x 6 = 1.060,80
(50% Sup. Comm./Div. = 1.589,50)
VERDE PRIVATO 6mq./ab. = 176,8 x 6 = 1.060,80
(50% Sup. Comm./Div. = 1.589,50)



PIANO GENERALE: ASSETTO FINALE - COMPARTO A -

STRADE E SPAZI PUBBLICI

PROLOGA	CONVENZIONE	COMPARTO A	COMPARTO B
STRADE	1.573	1.271	302
MARGINEPI SPAZI PUBBLICI	1.017	104	176
PISTA CICLABILE	517	510	7
PORTICI USO PUBBLICO (Standard Comm./Div.)	716	29	687
Totale parziale	3.823	1.914	478
VERDE PRIVATO			1.437

STANDARD

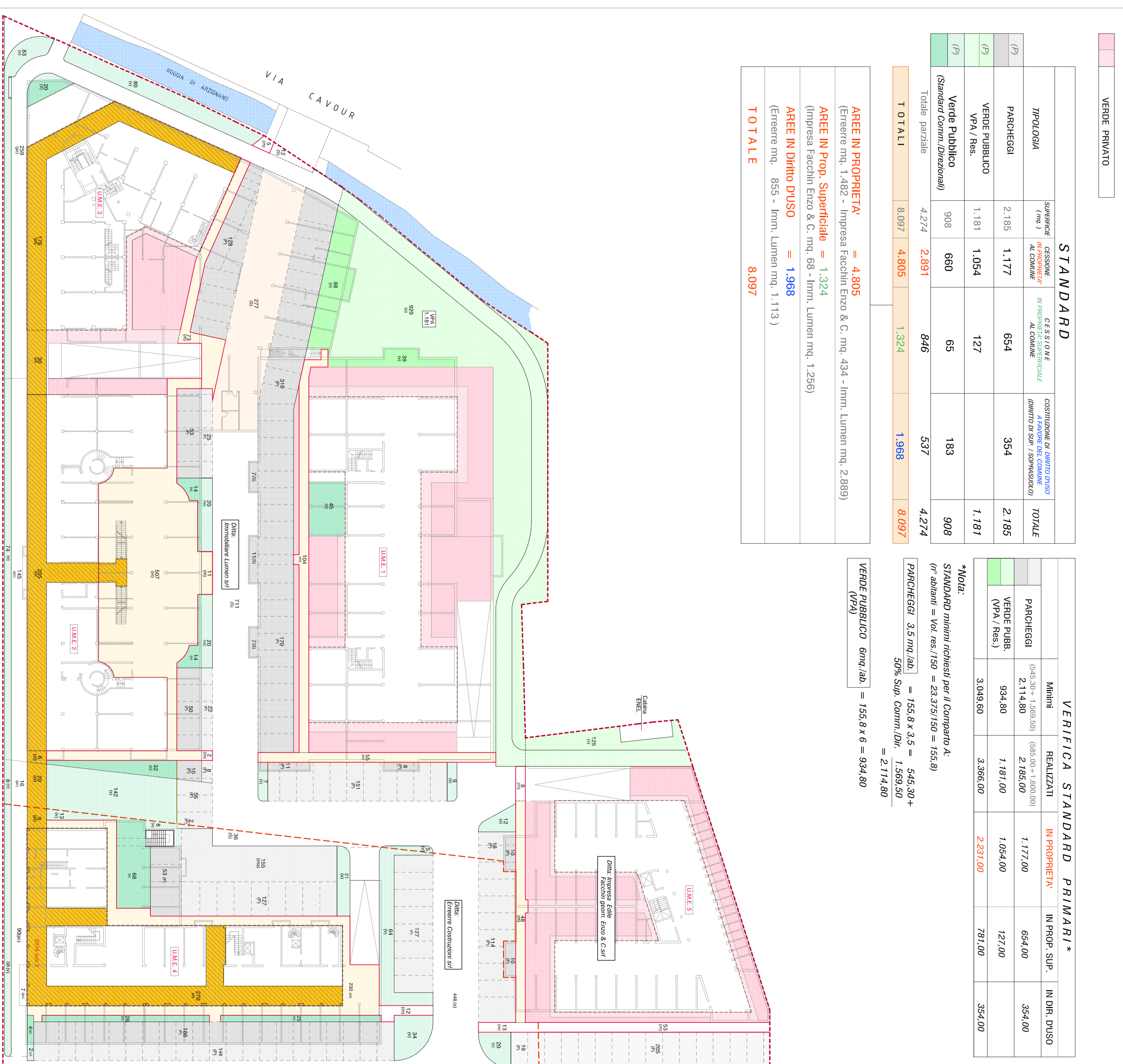
CONVENZIONE	Realizzati	Minimo	Possibile
PARCHEGGI	2.185	1.177	654
VERDE PUBBLICO VPA (Res.)	1.181	1.054	127
Verde Pubblico (Standard Comm./Div.)	908	660	65
Totale parziale	4.274	2.891	846

AREE IN PROPRIETA': 4.805
(Emilia mq. 1.482 - Impresa Incahin Erco & C. mq. 434 - Imm. Lumen mq. 2.889)

AREE IN PROPRIETA' SUPERFICIALE: 1.324
(Impresa Incahin Erco & C. mq. 69 - Imm. Lumen mq. 1.259)

AREE IN DIRITTO DIVISO: 1.968
(Emilia mq. 655 - Imm. Lumen mq. 1.113)

TOTALE: 8.097



VERIFICA STANDARD PRIMARI*

PARCHEGGI	REALIZZATI	IN PROP.	IN PROP. SUP.	IN DIR. DIVISO
VERDE PUBBLICO (VPA/Res.)	3.940,00	2.185,00	1.755,00	654,00
VERDE PRIVATO	3.940,00	1.181,00	1.054,00	127,00
TOTALE	7.880,00	3.366,00	2.809,00	781,00

Nota: * STANDARD minimi richiesti per il Comparto A:
(Pr. abitant. = 100/1000/150) = 155,8 x 3,5 = 545,30+
PARCHEGGI 3,5 mq./ab. = 23.375/150 = 1.558,30
(50% Sup. Comm./Div. = 2.114,00)

VERDE PUBBLICO 6mq./ab. = 155,8 x 6 = 934,80
(50% Sup. Comm./Div. = 1.402,10)